

SWISSTECH

Service



Haushaltsgeräte aller Marken.

 Electrolux

LIEBHERR



Miele

 Bauknecht

 SCHULTHESS

SIEMENS

 FORS

 AEG

SAMSUNG

 BOSCH

 Whirlpool



Online Serviceformular

0848 700 900

Servicenummer

Öffnungszeiten:

Mo-Fr. 8:00 bis 18.00

Sa: 08:00 bis 12:00

info@swisstech-service.ch

www.swisstech-service.ch

Swisstech Services AG

Richtstrasse 2, 8304 Wallisellen





Inhalt

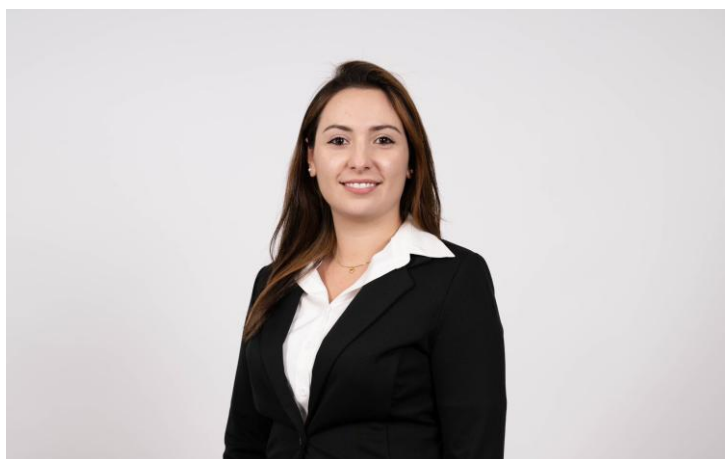
Über Swisstech	4
Reparatur-Service	5
Service Angebot	6
Lieferung & Montage	7
5 Plus Punkte	8
Mieterwechsellservice	10

Über Swisstech

Liebe Leserin, lieber Leser
geschätzte Geschäftspartner

Die Swisstech Services AG ist Ihr zuverlässiger und neutraler Partner für die Reparatur, Wartung und den Verkauf sämtlicher Haushaltsgeräte aller Marken. Mit uns haben Sie einen starken Partner an Ihrer Seite.

Unsere Service-Fachleute sind auf dem neuesten Stand der Technik, arbeiten professionell und orientieren sich an den Wünschen unserer Kunden. Wir sind sechs Tage die Woche für Sie im Einsatz und setzen alles daran, defekte Geräte so schnell wie möglich zu reparieren. Die Zufriedenheit unserer Kunden steht im Zentrum all unserer Überlegungen und Handlungen.



„Reparieren statt ersetzen ist unser Motto, sowohl im Sinne eines längeren Gerätezyklus als auch im Interesse der Umwelt“

Leonita Sadiku
Geschäftsführerin

Reparatur Service

**Vom Waschraum bis zur Küche.
Wir reparieren Haushaltsgeräte
aller Marken.**

- ✓ Faire Preise
- ✓ Reparatur aller Marken
- ✓ Express Service verfügbar
- ✓ NIV 15 Zertifiziert
- ✓ Offizieller Service Partner

Waschraum:

- Waschmaschine
- Wäschetrockner
- Trockenräume

Küche:

- Geschirrspüler
- Kochherd
- Glaskeramik
- Dunstabzugshaube
- Backofen
- Kühlschrank





Umfassend.

Das Service- und Dienstleistungsangebot von Swisstech umfasst sämtliche Arbeiten und Leistungen im Zusammenhang mit Haushaltsgeräten.

Wir bieten eine lückenlose und ganzheitliche Betreuung, angefangen bei der Beratung über den Verkauf bis hin zur Installation und Wartung der Geräte.

Darüber hinaus übernehmen wir Elektro-, Sanitär- und Schreinerarbeiten in Verbindung mit den Geräten.

Ihr Vorteil

Ein Ansprechpartner, der sich um alles kümmert. So haben Sie einen geringeren administrativen Aufwand und sparen dadurch Zeit und Kosten.

Ihre Haushaltsgeräte sind bei uns von Anfang an und jederzeit in guten Händen.

0848 700 900

www.swisstech-service.ch

Unsere Serviceangebot

- Express Reparatur
- Lieferung und Montage
- Beratung und Verkauf
- Geräte-Instruktion
- Express Leihgeräteservice
- Mieterwechselservice
- Begehungsservice
- Elektroarbeiten
- Sanitärarbeiten
- Schreinerarbeiten



Lieferung und Montage

Wir liefern, montieren und installieren sämtliche Haushaltsgeräte aller Marken, von AEG bis V-ZUG. Unsere erfahrenen Einbaumonteure sind mit voll ausgerüsteten Fahrzeugen in der gesamten Deutschschweiz für Sie im Einsatz. Anschluss, Demonstration, Anpassungs- und Einbauarbeiten der Geräte werden von uns durchgeführt. Selbstverständlich sorgen wir dafür, dass das alte Gerät ordnungsgemäß entsorgt wird.

Leihgerätstellung – Notfalldienst

Falls eine Reparatur einmal länger dauern sollte, stellen wir Ihnen kostenlos ein Leihgerät zur Verfügung. Diesen Service bieten wir auch für Notfalleinsätze an. Ein abgetauter Kühlschrank oder ein defekter Kochherd können sehr schädlich sein und Kosten verursachen.

Für Notmeldungen bis 12 Uhr sind wir in der Regel am gleichen Tag vor Ort und stellen ein Leihgerät bereit, bis das eigentliche Gerät repariert oder ersetzt ist.



0848 700 900
www.swisstech-service.ch



Blend Salioski, Einbaumonteur – blend.s@swisstech-service.ch

Professionelle elektrische Prüfung

nach SNG 482638 NIV Art. 15

Jedes Mal, wenn eines Ihrer Haushaltsgeräte eine Reparatur im elektrischen Bereich oder eine Neumontage durchläuft, führt Swisstech eine elektrische Sicherheitskontrolle (SIKO) durch. Diese kann von unserem Techniker direkt vor Ort über deren Tablet abgewickelt werden.

Das angeschlossene Prüfgerät überprüft den Durchgang sowie den Schutzleiter- oder Berührungstrom Ihres Haushaltsgerätes und erstellt anschließend ein Protokoll, das direkt Ihrer Rechnung beigefügt wird. Diese Prüfung ist gesetzlich vorgeschrieben.



5Plus - Unsere Stärke

Geschwindigkeit

Dank unserer Online-Reparaturmeldung können Reparaturanfragen rund um die Uhr eingetragen werden. Dadurch sind wir in der Regel innerhalb von 24 Stunden nach Meldung bereits vor Ort.

Geprüft und Zertifiziert

Swisstech besitzt eine schweizweit gültige Anschlussbewilligung NIV 15 und sind wir offizieller Partner der Marken: Elektrolux, V-Zug, Miele, Bosch, Siemens und Schulthess. Damit sind Ihre Geräte in guten, sicheren und professionellen Händen.

Alle Marken und Geräten

Ein Experten für alle Haushaltsgeräte, unabhängig von der Marke. Von Geschirrspülern über Kühlschränke bis hin zu Waschmaschinen – egal, welche Haushaltsgeräte Sie für Ihr Haus oder Ihre Wohnung benötigen, bei Swisstech erhalten Sie alles aus einer Hand.

Erfahren und routiniert

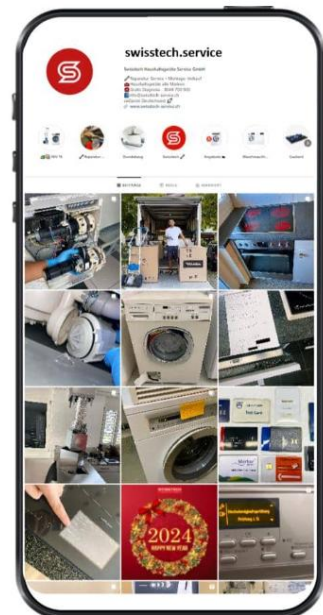
Swisstech ist ein neues, dynamisches Unternehmen. Unser Team bildet jedoch den perfekten Mix aus jungen Fachkräften und erfahrenen Technikern, die teilweise über 15 Jahre in der Branche tätig sind.

Für Einblicke aus unserem Service Alltag, besuchen Sie uns auf Instagram!

[Zum Instagram Kanal](#)



Ardian Salioski
Leiter Service



0848 700 900

www.swisstech-service.ch



Mieterwechsel Service

Bei einem Mieterwechsel besteht oft eine gewisse Unsicherheit über den Zustand der Haushaltsgeräte.

Aus diesem Grund bieten wir Ihnen unseren Mieterwechsel-Service an.

Wir überprüfen alle Haushaltsgeräte und führen die erforderlichen Reparaturen durch. Eventuelle Beschädigungen oder "Mieterverschulden" können so frühzeitig erkannt und professionell dokumentiert werden.

Mieterwechselfpauschale alle Küchengeräte: (Kühlschrank, Dunstabzug, Kochherd, Backofen) Preis exkl. Anfahrt.	245.-	Funktionskontrolle inkl. Wechsel von defekten Glühlampen
Mieterwechselfpauschale Waschen: Waschmaschine – Wäschetrockner – Geschirrspüler Preis exkl. Anfahrt.	295.-	Funktionskontrolle inkl. Reinigung von Kondensator, Fremdkörperfalle Waschmittelschublade und Gerät.



